

REMORQUES PORTE-MATERIELS

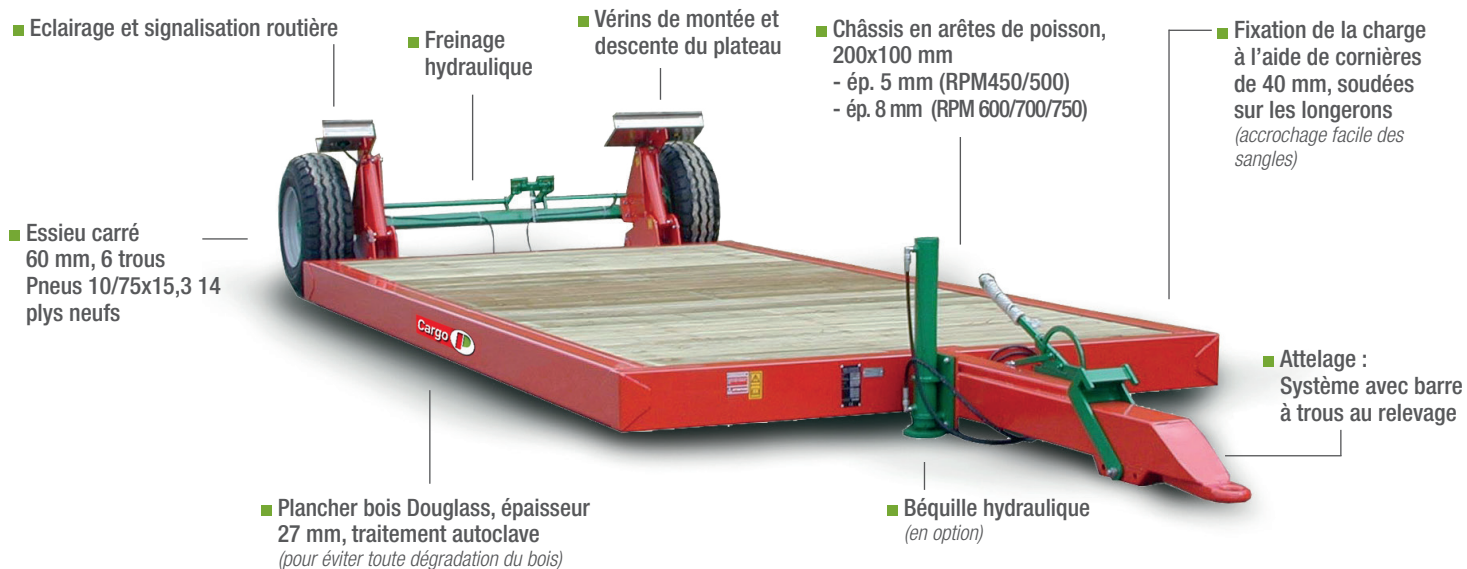
La solution de transport



Cargo 

ERGONOMIE ET TRANSPORT SÉCURISÉ

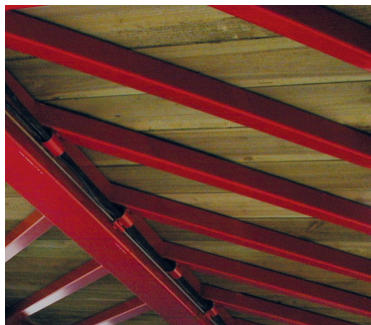
Le RPM est conçu pour le transport de vos matériels de toute dimension, en conformité avec le code de la route.



CONCEPTION

Le châssis

- Structure du châssis réalisée en arêtes de poisson pour apporter résistance et rigidité maximales
- Longerons de 200 x 100 x 5 mm (RPM 450, 500)
- Longerons de 200 x 100 x 8 mm (RPM 600, 700, 750)
- Entretoises de 60 x 60 x 5 mm
- Poutre centrale de 150 x 150 x 6 mm
- Finition peinture polyuréthane



Descente & montée du plateau

- Pour abaisser le plateau, actionnez le distributeur hydraulique simple effet de votre tracteur
- Sécurité en position transport par la mise en place de 2 chevilles



Vérins de montée et descente du plateau

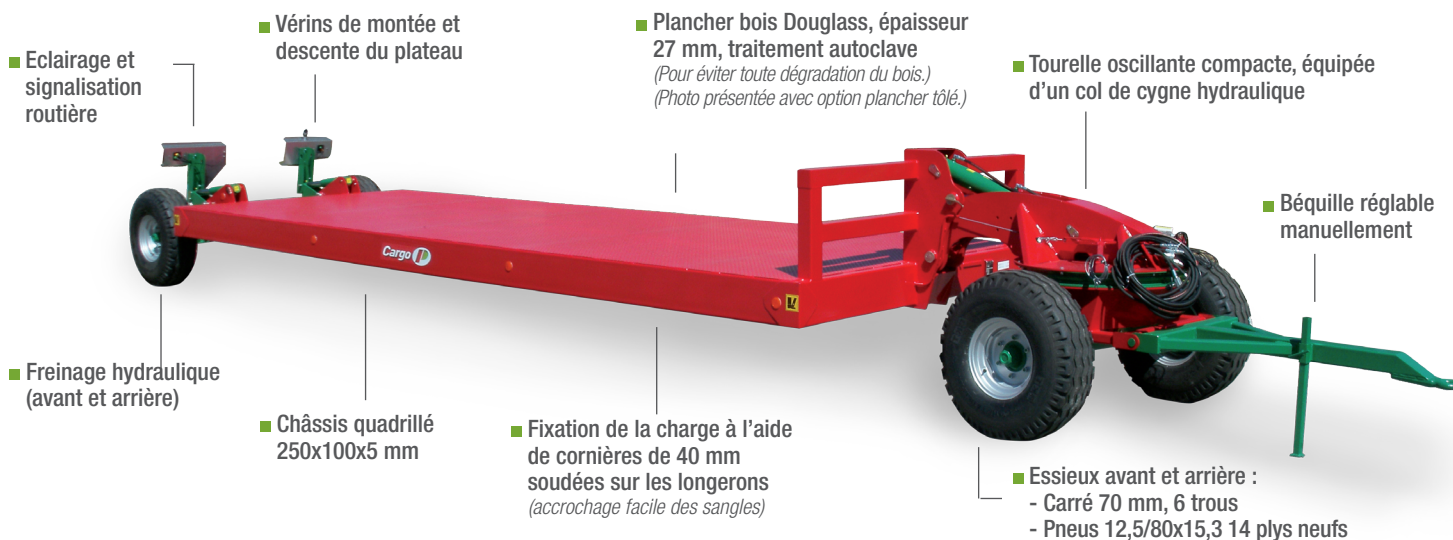


RPM Culture avec option essieu directionnel

TYPE	RPM 450	RPM 500	RPM 600	RPM 700	RPM 750
Dimensions (L x l)	4,50 x 2,40 m	5 x 2,40 m	6 x 2,40 m	7 x 2,40 m	7,50 x 2,40 m
Longueur hors tout	7,20 m	7,70 m	8,70 m	9,70 m	10,20 m
Hauteur du plateau levé	0,65 m	0,65 m	0,65 m	0,65 m	0,65 m
Seuil de chargement	20 cm	20 cm	20 cm	20 cm	20 cm
Charge utile	4800 kg	4750 kg	4550 kg	4400 kg	4300 kg
Poids à vide	1200 kg	1250 kg	1450 kg	1600 kg	1700 kg
Plancher	Bois Douglass, épaisseur 27 mm, traitement Autoclave				
Structure du châssis	Structure	Arêtes de poisson			
	Longerons	200 x 100 x 5 mm	200 x 100 x 8 mm		
	Entretoises	60 x 60 x 5 mm			
	Poutre centrale	150 x 150 x 6 mm			
Prédisposition gyrophare	Standard				
Vérins élévation	Simple effet, course 300 mm, tige 50 mm				
Roues	Pneus neufs : 10.0/75 x 15.3 14 PL				
Freinage	De service : hydraulique - De stationnement : mécanique				
Essieu	Carré 60 mm - 6 axes				

CHARGE UTILE ET MANIABILITÉ OPTIMALES

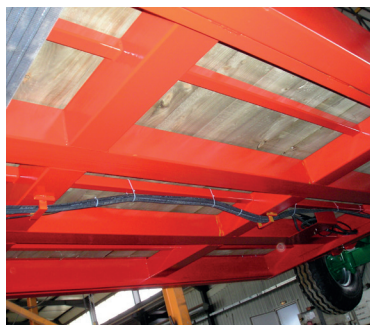
La tourelle vous permet de transporter vos matériels lourds, d'abaisser complètement le RPM au sol sans le dételer, tout en ayant une très bonne maniabilité, en respectant la réglementation routière.



CONCEPTION

Le châssis

- Structure du châssis quadrillé (ci-contre) pour éviter toute déformation liée à la longueur
- Longerons de 250 x 100 x 5 mm
- Entretoises IPE 80 mm
- Structure de 150 x 150 x 6 mm
- Finition peinture polyuréthane



La tourelle

- Essieu avant monté sur tourelle oscillante compacte pour suivre les inégalités du terrain. Rotation 200°
- La tourelle est équipée d'un col de cygne hydraulique pour baisser ou monter le plateau. Il suffit d'actionner l'ensemble des vérins, arrière (x2) et avant (x1), en même temps (nécessite 1SE et 1DE).



RPM Tourelle
avec option plancher tôle

TYPE		RPM 500 T	RPM 600 T	RPM 700 T
Principe		Col de cygne hydraulique sur la tourelle + vérins arrière pour poser le plateau		
Dimensions (L x l)		5 x 2,40 m	6 x 2,40 m	7 x 2,40 m
Longueur hors tout		8,80 m	9,80 m	10,80 m
Hauteur du plateau levé		0,72 m		
Seuil de chargement		25 cm		
Charge utile		7500 kg	7300 kg	7100 kg
Poids à vide		2050 kg	2250 kg	2450kg
Plancher		Bois Douglass, épaisseur 27 mm, traitement Autoclave		
Structure du châssis	Structure	Quadrillée 150 x 150 x 6 mm		
	Longerons	250 x 100 x 5 mm		
	Entretoises	IPE 80 mm		
Tourelle		Essieu avant oscillant monté sur rond d'avant train boulonné		
Prédisposition gyrophare		Standard		
Vérins d'élévation avant		Vérin double effet, piston/tige : Ø 100/50 mm, course 400 mm		
Vérins d'élévation arrière		Simple effet, course 300 mm, tige 60 mm		
Roues AV et AR		Pneus neufs : 12,5/80 x 15,3 14 PL		
Freinage AV et AR		De service : hydraulique - De stationnement : mécanique		
Essieux AV et AR		Carré 70 mm - 6 axes		

LA SOLUTION DE TRANSPORT POUR MATERIELS LOURDS

Le porte-engin facilite le transport de vos machines encombrantes avec une charge utile élevée (minipelle, transporteur etc.) en conformité avec le code de la route.



CONCEPTION

Le châssis

- Châssis arêtes de poisson (ci-contre) pour apporter résistance et rigidité maximales
- Longerons de 200 x 100 x 5 mm
- Entretoises de 60 x 60 x 5 mm
- Poutre centrale et timon 150 x 150 x 6 mm



Les rampes

- Rampes hydrauliques, 2 vérins (course 300 mm)
- Largeur : 60 cm
- Longueur dépliée : 2,90 m
- Chemin de roulement tubes acier (bois, en option)
- Munies de chaînes de maintien pour le transport



RPM PE 500

TYPE	RPM PE 500	RPM PE 600	RPM PE 700
Dimensions (L x l)	5 x 2,40 m	6 x 2,40 m	7 x 2,40 m
Longueur hors tout	7,20 m	8,20 m	9,20 m
Seuil de chargement	0,90 m	1,10 m	1,10 m
Charge utile	7600 kg	13500 kg	16000 kg
Poids à vide	1900 kg	3650 kg	3800 kg
Plancher	Bois Douglass, épaisseur 27 mm, traitement autoclave		
Structure du châssis	Structure		
	Arêtes de poisson		
	Longerons		
	200 x 100 x 5 mm		
Entretoises			
60 x 60 x 5 mm			
Chemin de roulement			
100 x 100 x 5 mm			
IPN 200 mm			
IPN 240 mm			
Poutre centrale et timon			
150 x 150 x 6 mm			
Rampes	Hydrauliques		
Béquille avant	Hydraulique tract	Hydraulique pompe à main	
Roues	260/70x15,3	445/45 R 19,5	445/45 R 19,5
Freinage	De service : hydraulique - De stationnement : mécanique		
Essieu	Carré de 2 x Ø60 mm	Tandem de 2 x Ø90 mm	Tandem de 2 x Ø100 mm

Les essieux directionnels

■ Essieu directionnel simple



Grâce au distributeur hydraulique double effet du tracteur, commandez manuellement l'orientation des roues. Un témoin lumineux sur un boîtier électrique situé dans votre cabine signale l'orientation des roues (quand le témoin est éteint, les roues sont alignées).

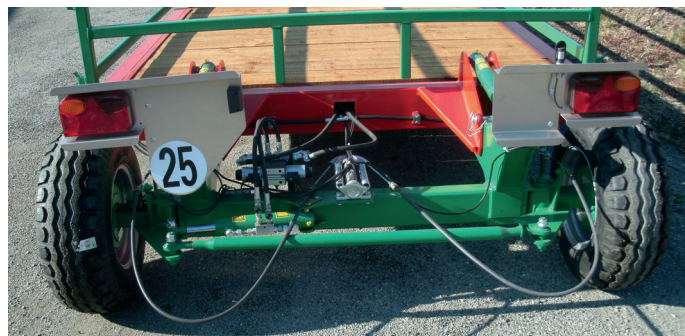


Boîtier électrique

● Ce système est composé de :

- Vérin double effet, course 200 mm
- Clapet piloté
- Limiteur de pression
- Limiteur de débit

■ Essieu directionnel avec réalignement automatique



Orientez vous à l'aide du bouton directionnel (couleur noire sur photo ci-contre). Un témoin lumineux (voyant rouge) indique la position de celles-ci. Enfin, alignez automatiquement les roues en appuyant sur le bouton de réalignement (vert) du boîtier électrique situé dans votre cabine. Cette option nécessite un distributeur double effet.



Boîtier de commande

● Ce système comprend les mêmes composants que l'essieu directionnel simple et possède en plus un électrodistributeur (pour le réalignement automatique).

Les attelages

■ Flèche hydraulique



Elle permet d'abaisser le plateau sans dételer le tracteur (équipée d'un vérin double effet).

■ Attelage bras de relevage



Ce système permet de poser le plateau au sol à l'aide des bras de relevage du tracteur, sans dételer.

Les béquilles



Béquille hydraulique fixe



Béquille hydraulique pivotante

Les rampes



Montage sur le côté (montage possible à l'avant)
(pour gamme RPM Culture)



Rampes avec chemin de roulement bois
(pour gamme RPM Porte-Engin)

Autres



Echelles fourragères



Coffre à sangles



Ridelles
(avant, arrière et latérales)



Plancher tôle

Options et accessoires disponibles

	RPM CULTURE	RPM TOURELLE	RPM PORTE-ENGIN
Béquille hydraulique	●	-	-
Béquille hydraulique pivotante	●	-	-
Flèche hydraulique	●	-	-
Plancher tôle	●	●	-
Essieu directionnel simple	●	●	-
Essieu directionnel avec réalignement automatique	●	●	-
Attelage bras de relevage	●	-	-
Echelettes fourragères	●	●	-
Porte tuyaux	●	●	-
Rampes (avant ou côtés)	●	●	-
Ridelles avant / arrière	●	●	-
Essieu balancier / tandem	-	-	● (PE 500)
Flèche ressorts	-	-	● (PE 600, PE 700)
Coffre à sangles	-	-	●
Rampes avec chemin de roulement bois	-	-	●



Documentation, photos et illustrations non contractuelles.
Les informations données pouvant être modifiées par le fabricant sans préavis.
Sauf erreurs typographiques.
Crédit photos X.
Imprimé en France.

Promodis :
45075 ORLÉANS CEDEX 2
Tél : 02 38 69 71 60
Fax : 02 38 69 71 61

Société Anonyme à forme coopérative à capital variable
RC ORLÉANS 331 631 796 85 B 237
SIRET 331 631 796 00041

Dans sa démarche environnementale et par souci de protection de notre planète, Promodis a décidé d'imprimer l'intégralité des supports de communication « papier » en conformité avec la certification PEFC qui garantit un papier issu d'une gestion durable et raisonnée des forêts d'Europe.

Contactez votre Centre PROMODIS :